

参加費  
無料

若者の「働きたい」を応援します

# ふくやま地域若者 サポートステーション 家族見学会 & 説明会

要予約

ご本人の参加もOK

2025年

9月20日 土 10:00~12:00

会場：ふくやま地域若者サポートステーション

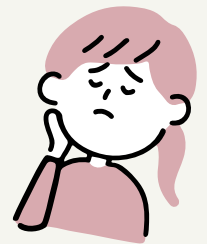
サポステは、就職に向けた一歩を歩みだすための厚生労働省委託の支援機関です。  
「どんな仕事ができるか」「何から始めていいか」  
などサポートしていますので、ぜひご家族の方でもお気軽にお越しください。

## 内容

- ・ 支援メニューの説明
- ・ 利用の流れの説明
- ・ ご質問タイム

## 対象

- ・ 15~49歳の就労を目指す方とご家族
- ・ 無業の状態で、通学中でない方



## 申込み方法

電話・メール  
HPの問い合わせ  
フォーム



ふくやまサポステとは...

- ・ 個別相談/適職診断
  - ・ 約20種類のセミナー
  - ・ ボランティア
  - ・ 職場見学や職場体験など
- 関係団体と連携しながら、  
若者の就職活動を支援をしています。

お申込み・お問い合わせ

ふくやま地域若者サポートステーション

☎ 084-959-2348 ※受付時間：平日10時~17時

🌐 <https://fukuyama-sapo.org/>

🏠 広島県福山市霞町1-8-15 霞町ビル2階  
(JR福山駅から徒歩10分)

